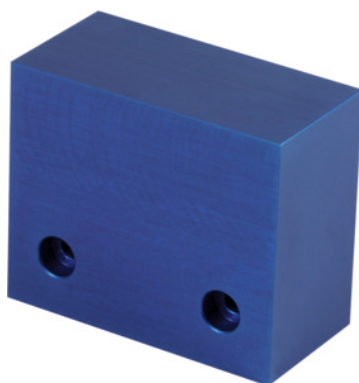


**Garant****Mors supplémentaire, Largeur mors / Matière: 48ALU mm**

## Données de commande

N° commande	360090 48ALU
GTIN	4045197482501
Classe d'article	310

## Description

**Utilisation:**

Pour le serrage de pièces à contours variables.

**Adapté(s) pour :**

Mors de serrage parallèle 360085 et mors fixe 360086.

Longueur: 58 mm

Hauteur: 49 mm

Largeur: 29 mm

## Description technique

Largeur	29 mm
Hauteur	49 mm
Matière	Aluminium
Largeur mors	48 mm
Longueur	58 mm
Type de produit	Rail de serrage multiple

