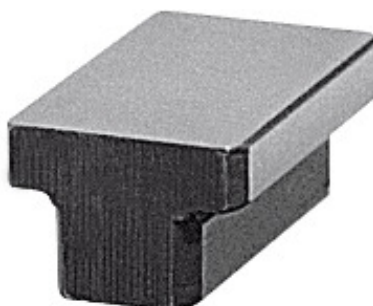




Taquet libre, rectifié pour l'ajustage, Dim. rain. b1 de la machine: 12/20mm



Données de commande

N° commande	375375 12/20
GTIN	4020772071837
Classe d'article	35A

Description

Exécution:

Rectifiés avec une grande précision sur la périphérie; par conséquent, courts temps d'alignement des dispositifs, étaux machines et diviseurs à positionner parallèlement aux rainures de la table de la machine-outil. Comparateur inutile.

Utilisation:

Les taquets libres sont à insérer latéralement dans les rainures, une fois l'alignement grossier du dispositif effectué. **Aucune saillie des taquets en T ne vient perturber le transport du dispositif et la table de la machine ne peut pas être endommagée.** 2 pièces ou 4 dans le cas d'une double fixation, suffisent par machine.

Norme:

DIN 6323

Matière(s):

Acier C 15, cémenté.

Description technique

Hauteur H ₁	5,5 mm
Dim. rain. b ₂ du dispositif	20 mm
Dim. rain. b ₁ de la machine	12 mm

Longueur	32 mm
Hauteur H	14 mm
Type	6323
Type de produit	Tasseaux en T