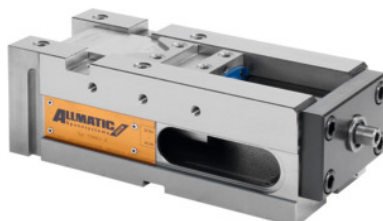




Étau haute pression CN TITAN 2, Type: 125K



Données de commande

N° commande	361302 125K
GTIN	4250364402361
Classe d'article	34A

Description

Exécution:

Glissière trempée par induction. Bords latéraux, supérieurs et inférieurs rectifiés.

Caractéristique:

Étau pour système de serrage modulaire.

Course de travail supérieure pour le serrage sûr de pièces brutes en association avec la fonction de placage.

Mors avec vis cylindriques M12.

Perte de serrage de 8 mm en cas de placage, 3 mm en cas de préhension.

Les mors de serrage des modèles précédents sont compatibles.

Orifice d'évacuation du lubrifiant et des copeaux. Rainures de dégauchissage de précision.

Filetage pour butée de pièce et pour rallonge.

Force de serrage maximale 40 kN. Y compris alésages 25H6 M10 pour système de serrage à point zéro, mesure étalon 200 mm.

Caractéristique(s):

Utilisation à la verticale.

Avantage(s):

Étau haute pression multifonction précis et puissant.

- **Serrage fiable de pièces brutes à l'aide de la broche haute pression avec une course de travail extra longue.**
- **Usinage précis de pièces finies, corps de base usiné sur toutes les faces.**

Fonctionnement:

Serrage exclusivement avec clé dynamométrique réglable (max. 30 Nm). Avec broche haute pression spéciale et amplificateur de puissance mécanique.

Utilisation:

Pour le serrage traditionnel, le serrage avec Gripp et le serrage par placage. Serrage de **pièces brutes, coupées au chalumeau et à la scie** grâce aux **adaptateurs de préhension trempés et interchangeables** dans la pièce à usiner. Conviennent pour tous les matériaux présentant une résistance de 1000 N/mm². Montage horizontal et latéral.

Livraison:

Avec 3 clés mâles coudées, douille 12 pans de 14, 4 brides de serrage.

Accessoire(s):

- **Mors 361331 – 361970.**
- **Clé dynamométrique 656050 réf. 60.**
- **Plaque adaptatrice pour changement rapide des mors Xtric 361293 et 361294 réf.125.**
- **Plaques adaptatrices 361297 et 361298 réf. 125**

Tirettes 360025.

Remarque(s):

Possibilité d'augmenter la capacité de serrage à l'aide des corps de base 36 0420 réf. 125.

Description technique

Code couleur pour accessoires adaptés	Titan2/TitanSense
Rainure longitudinale	20 mm
Rainure transversale	20 mm
Longueur corps de base a	280 mm
f	21 mm
r	77 mm
Largeur corps de base B	126 mm
m	139 mm
Type	125K
g	24 mm
Poids	22 kg
Longueur totale L	318 mm
Hauteur corps de base c	100 mm
Type de produit	Etaux machine

Accessoires

Kit valise pour mors 5 faces	361365
Adaptateur de préhension 2 pointes, hauteur 5,2 – 6,7 mm Type	361240
Mors 5 faces Pour type FIX	361361 FIX
Valise pour kit de placage Pour type 1	361346 1
Mors de largeur réduite fixe Pour type 125	361354 125
Mors de largeur réduite mobile Pour type 125	361353 125
Mors-support fixe Pour type 125	361331 125
Mors étagé pour adaptateurs de préhension fixe Pour type 125	361348 125
Mors étagé pour adaptateurs de préhension mobile Pour type 125	361347 125
Butée de pièce tridimensionnelle Type 125	360435 125
Mors-support mobile, oscillant Pour type 125	361336 125
Butée de pièce	360555
Adaptateur de préhension, carbure, hauteur 7,1 – 8,6 mm Type	361242
Valise pour kit de placage Pour type 2	361346 2
Mors 5 faces Pour type MOBIL	361361 MOBIL