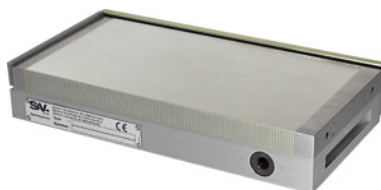




Plateau magnétique permanent, pas polaire transversal fin, Longueur plateau polaire: 600mm



Données de commande

N° commande	380500 600
GTIN	4045197310729
Classe d'article	33S

Description

Exécution:

- **Systeme magnétique puissant en néodyme.**
- **Pas polaire transversal continu.**
- **Force d'attraction constante sur toute la largeur et sur les surfaces des grands côtés du plateau polaire.**
- **Lamelles en laiton 0,5 mm / acier 1,4 mm.**

Utilisation:

- **Pour rectifieuses et machines à éroder.**
- **Fixation universelle de petites, moyennes et grandes pièces de toute épaisseur (particulièrement adaptés aux pièces fines).**
- **Force d'attraction constante sur toute la largeur et sur les surfaces des grands côtés.**

Description technique

Poids	52,4 kg
Longueur plateau polaire	600 mm
Hauteur	51 mm
Profondeur du champ magnétique	6 mm
Largeur	200 mm
Tolérance hauteur	+0,5 / -2 mm

Usure de la plaque polaire	8 mm
Force d'attraction nominale	80 N/cm ²
Type de produit	Plateau magnétique