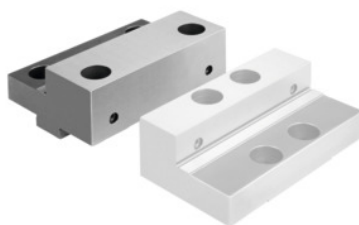




Mors étagé fixe, Pour type: 90



Données de commande

N° commande	361440 90
GTIN	4250364400961
Classe d'article	34A

Description

Exécution:

Réf. 90, 125 et 160 avec **système «Clic» à changement rapide**, 361440 uniquement dans les réf. 90 et 125.

Réf. 90, 125 avec système «Clic» à changement rapide.

Utilisation:

Pour le montage de mors rapportés grand côté ou côté étagé (361950; 361960; 361970).

Matière(s):

Acier trempé, surfaces rectifiées.

Adapté(s) pour:

DUO CN Allmatic 360600 et CN Allmatic (modèles actuels 360000, jusqu'à l'année 1998).

Livraison:

Avec vis de fixation.

Description technique

Longueur l_1	25 mm
Pour code couleur	Duo
Hauteur mors h	34 mm
Hauteur h_1	16 mm
Pour type	90

Largeur mors b	89,5 mm
Longueur mors l	64 mm
Type de produit	Mors pour étaux