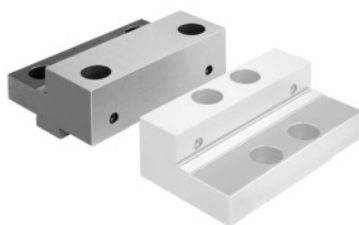




Mors étagé fixe, Pour type: 125



Données de commande

N° commande	361440 125
GTIN	4250364400978
Classe d'article	34A

Description

Exécution:

Réf. 90, 125 et 160 avec **système «Clic» à changement rapide**, 361440 uniquement dans les réf. 90 et 125.

Réf. 90, 125 avec système «Clic» à changement rapide.

Utilisation:

Pour le montage de mors rapportés grand côté ou côté étagé (361950; 361960; 361970).

Matière(s):

Acier trempé, surfaces rectifiées.

Adapté(s) pour:

DUO CN Allmatic 360600 et CN Allmatic (modèles actuels 360000, jusqu'à l'année 1998).

Livraison:

Avec vis de fixation.

Description technique

Hauteur mors h	39,5 mm
Largeur mors b	124,4 mm
Pour code couleur	Duo Plus
Pour code couleur	HOLEX NC
Pour type	125

Longueur mors l	87 mm
Longueur l ₁	42 mm
Hauteur h ₁	20 mm
Type de produit	Mors pour étaux