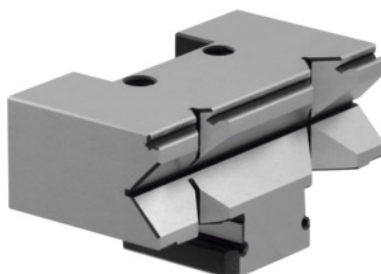


**Mors prismatique (pièce), Pour largeur mors: 125mm****Données de commande**

N° commande	362125 125
GTIN	2050001077523
Classe d'article	35G

Description**Adapté(s) pour:**

Etaux modulaires 362100; 362105.

Description technique

Pour largeur mors	125 mm
Pour code couleur	Gerardi 125
Type de produit	Mors pour étaux