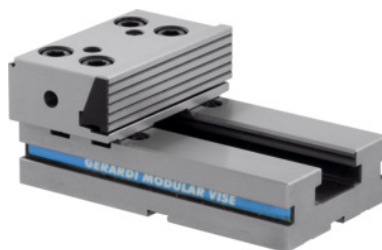




Elément modulaire fixe (pièce), Pour largeur mors: 150mm



Données de commande

N° commande	362150 150
GTIN	2050001077615
Classe d'article	35G

Description

Exécution:

- Etau machine avec mors plaqueurs.
- Actionnement mécanique aisé (max. 3,5 t)
- Réglage aisé de la capacité de serrage.
- Cémentés HRC 60.

Livraison:

2 écrous en T 362160 réf. 16/16.

Remarque(s):

Autres taquets de positionnement, voir code art. 362160.

Description technique

Pour largeur mors	150 mm
Pour code couleur	Gerardi 150
Type de produit	Elément de serrage

Accessoires

Clé à pipe Ouverture 19 mm

621340 19