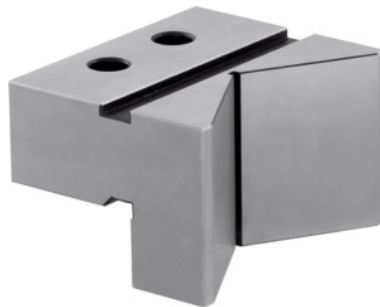


**Mors rapporté prismatique (pièce), Pour largeur mors: 150mm****Données de commande**

N° commande	362135 150
GTIN	2050001077554
Classe d'article	35G

Description**Adapté(s) pour:**

Etaux modulaires 362100; 362105.

Description technique

Pour code couleur	Gerardi 150
Pour largeur mors	150 mm
Type de produit	Mors pour étaux