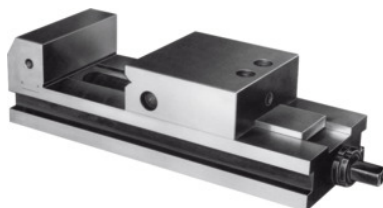




## Etau de contrôle et de rectification avec vis, Largeur mors A: 45mm



### Données de commande

N° commande	363550 45
GTIN	4045197313553
Classe d'article	38F

### Description

#### Exécution:

· **Acier trempé; rectifié avec précision sur toutes les faces.**

**Utilisation sur 4 faces différentes** (base, frontale et latérale).

Avec **prisme rodé** horizontalement.

#### Fonctionnement:

**Système auto-plaqueur vers le bas** – Le mors mobile est tiré vers le bas sous l'effet de la pression de serrage, l'arrachage de la pièce est exclu lors de l'usinage.

#### Utilisation:

Pour **l'usinage précis et le contrôle précis.**

#### Précision:

**0,003 mm / 100 mm** (précision du système).

#### Livraison:

Manivelle incluse.

### Description technique

Plage de serrage max. b	65 mm
Poids	1,3 kg
Longueur totale a	150 mm
Largeur mors A	45 mm
Hauteur mors C	20 mm

Largeur totale B	45 mm
Type de produit	Etaux de contrôle