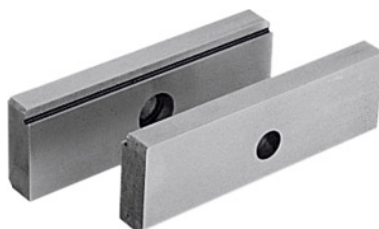




Paire de mors de serrage avec surface d'appui étagée, Pour largeur mors: 125mm



Données de commande

N° commande	362560 125
GTIN	4250364400473
Classe d'article	34A

Description

Utilisation:

Les mors supplémentaires multiplient les possibilités d'utilisation. Mors hydrauliques à compensation pour serrage différentiel de pièces rondes ou de pièces à usiner présentant des écarts de surface sur demande.

Adapté(s) pour:

CN GARANT 360510; 360465; 361290.

HOLEX 362010.

ALLMATIC 362250 – 362300 ainsi qu'avec les mors de base 361500 – 361520 pour version NC8. Mors adaptateurs 361600, 361620 convenant également pour toutes les versions CN.

Remarque(s):

Commander séparément les vis de fixation 36 2621 M10×23.

Description technique

Pour code couleur	Basic
Pour code couleur	HD-HOLEX
Pour code couleur	HD-Allmatic
Pour code couleur	LC-GARANT
Pour code couleur	LC
Pour code couleur	HiPo

Pour code couleur	TC
Pour code couleur	NC8
Pour code couleur	LCV125G
Pour code couleur	Titan2/TitanSense
Pour largeur mors	125 mm
Type de produit	Mors pour étaux