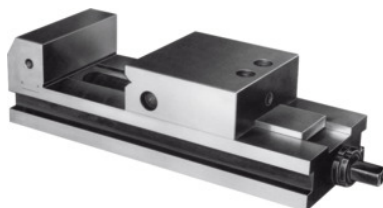




Etau de contrôle et de rectification avec vis, Largeur mors A: 100mm



Données de commande

N° commande	363550 100
GTIN	4045197313577
Classe d'article	38F

Description

Exécution:

· **Acier trempé; rectifié avec précision sur toutes les faces.**

Utilisation sur 4 faces différentes (base, frontale et latérale).

Avec **prisme rodé** horizontalement.

Fonctionnement:

Système auto-plaqueur vers le bas – Le mors mobile est tiré vers le bas sous l'effet de la pression de serrage, l'arrachage de la pièce est exclu lors de l'usinage.

Utilisation:

Pour **l'usinage précis et le contrôle précis.**

Précision:

0,003 mm / 100 mm (précision du système).

Livraison:

Manivelle incluse.

Description technique

Longueur totale a	270 mm
Poids	9,5 kg
Plage de serrage max. b	140 mm
Largeur mors A	100 mm
Hauteur mors C	40 mm

Largeur totale B	100 mm
Type de produit	Etaux de contrôle