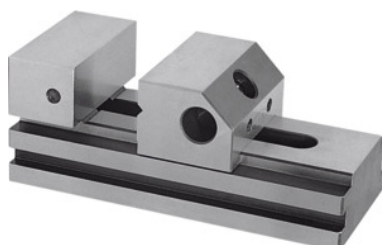


Etai de contrôle et de rectification avec réglage rapide, Largeur mors A: 70 mm



Données de commande

N° commande	363230 70
GTIN	4045197295811
Classe d'article	38F

Description

Exécution:

Prisme rodé. Entièrement en acier; cémentés et **rectifiés avec précision sur toutes les faces** pour usinage sur 4 faces.

Avec réglage rapide (sans vis).

Utilisation:

Pour **usinage et contrôle précis.**

Précision:

0,005 mm / 100 mm.

Livraison:

Etui robuste inclus.

Plage de serrage max. b: 80 mm

Hauteur mors C: 30 mm

Longueur totale a: 160 mm

Largeur totale B: 70 mm

Hauteur corps de base G: 62 mm

Poids: 3 kg

Description technique

Longueur totale a	160 mm
Plage de serrage max. b	80 mm

Hauteur corps de base G	62 mm
Poids	3 kg
Largeur mors A	70 mm
Hauteur mors C	30 mm
Largeur totale B	70 mm
Type de produit	Etaux de contrôle

Accessoires

Unité de serrage de rechange complète pour largeur mors A 70 mm	363235 70
---	-----------