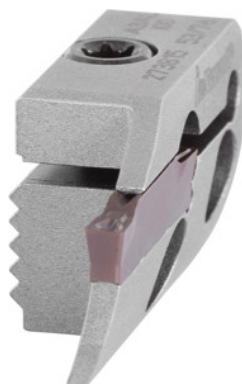


**Garant****Porte-plaquettes convexe pour carottage, droite, Plage de Ø d'incision D1 / D2: 90/130mm****Données de commande**

N° commande	273826 90/130
GTIN	4045197867629
Classe d'article	21W

**Description****Exécution:**

Assemblage extrêmement rigide et serrage précis entre le porte-plaquettes et le porte-outils grâce à la surface de contact dentée.

**Utilisation:**

En association avec les porte-outils 273800 à 273811.

**Pièce(s) de rechange:**

Vis de serrage 279815 9.

**Attention:**

Livrés sans vis de montage (fournies avec les porte-outils).

**Remarque(s):**

$D_1 = \varnothing$  min. pour la 1ère gorge /  $D_2 = \varnothing$  max. pour la 1ère incision.

Réduire les valeurs technologiques de 30 à 50% en fonction des conditions de serrage et du matériau.

Avance maximale 0,025 mm.

Largeur de gorge w: 3 mm

Profondeur coupe max.  $t_{max}$ : 18 mm

**Description technique**

Ø min. 1ère gorge D <sub>1</sub>	90 mm
Profondeur coupe max. t <sub>max</sub>	18 mm
Ø max. 1ère gorge D <sub>2</sub>	130 mm
Type d'utilisation	droite
Largeur de gorge w	3 mm
Type de produit	Porte-plaquettes

## Accessoires

Vis de blocage	279910
Vis de blocage Type 9	279815 9