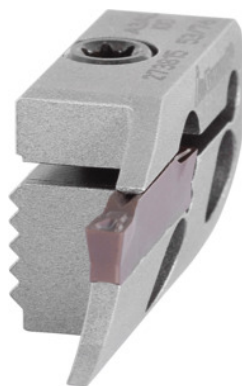


Garant**Porte-plaquettes convexe pour carottage, droite, Plage de Ø d'incision D1 / D2: 140/230mm****Données de commande**

N° commande	273826 140/230
GTIN	4045197867643
Classe d'article	21W

Description**Exécution:**

Assemblage extrêmement rigide et serrage précis entre le porte-plaquettes et le porte-outils grâce à la surface de contact dentée.

Utilisation:

En association avec les porte-outils 273800 à 273811.

Pièce(s) de rechange:

Vis de serrage 279815 9.

Attention:

Livrés sans vis de montage (fournies avec les porte-outils).

Remarque(s):

$D_1 = \varnothing$ min. pour la 1ère gorge / $D_2 = \varnothing$ max. pour la 1ère incision.

Réduire les valeurs technologiques de 30 à 50% en fonction des conditions de serrage et du matériau.

Avance maximale 0,025 mm.

Largeur de gorge w: 3 mm

Profondeur coupe max. t_{max} : 18 mm

Description technique

Ø min. 1ère gorge D ₁	140 mm
Ø max. 1ère gorge D ₂	230 mm
Profondeur coupe max. t _{max}	18 mm
Type d'utilisation	droite
Largeur de gorge w	3 mm
Type de produit	Porte-plaquettes

Accessoires

Vis de blocage Type 9	279815 9
Vis de blocage	279910