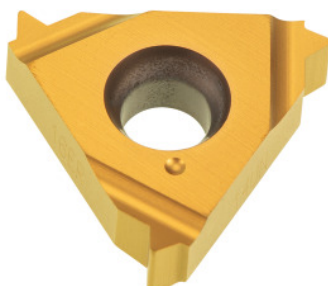


**Garant****Plaquette à profil complet 60° extérieur, droite, HB7010, Nombre de Filets/  
pouce: 14**

## Données de commande

|                  |               |
|------------------|---------------|
| N° commande      | 270900 14     |
| GTIN             | 4045197872005 |
| Classe d'article | 21J           |

## Description technique

|                                     |                |
|-------------------------------------|----------------|
| Nombre de filets/pouce              | 14             |
| Type d'outils                       | Carbure        |
| Utilisation à l'intérieur/extérieur | extérieur      |
| Type d'utilisation                  | droite         |
| Profil de plaquette                 | Profil complet |
| Nuance                              | HB7010         |
| Type de filetage                    | UNS            |
| Type de filetage                    | UNEF           |
| Type de filetage                    | UNC            |
| Type de filetage                    | UN             |
| Type de filetage                    | UNF            |
| Type de filetage                    | UN-LH          |

|                    |                          |
|--------------------|--------------------------|
| Type de filetage   | UNC-LH                   |
| Type de filetage   | UNF-LH                   |
| Type de filetage   | UNEF-LH                  |
| Type de filetage   | UNS-LH                   |
| Angle de flanc     | 60 degré                 |
| Epaisseur          | 3,6 mm                   |
| Format plaquette L | 16 mm                    |
| Type de produit    | Plaquettes pour filetage |

### Données utilisateur

|                                | Adéquation          | V <sub>c</sub> | Code ISO |
|--------------------------------|---------------------|----------------|----------|
| Alu (à copeaux courts)         | adaptée             | 250 m/min      | N        |
| Alu > 10% Si                   | adaptée             | 180 m/min      | N        |
| Acier < 500 N/mm <sup>2</sup>  | adaptée             | 150 m/min      | P        |
| Acier < 750 N/mm <sup>2</sup>  | adaptée             | 150 m/min      | P        |
| Acier < 900 N/mm <sup>2</sup>  | adaptée             | 130 m/min      | P        |
| Acier < 1100 N/mm <sup>2</sup> | adaptée             | 100 m/min      | P        |
| Acier < 1400 N/mm <sup>2</sup> | adaptée             | 90 m/min       | P        |
| Acier < 55 HRC                 | moyennement adaptée | 40 m/min       | H        |
| INOX < 900 N/mm <sup>2</sup>   | moyennement adaptée | 100 m/min      | M        |
| INOX > 900 N/mm <sup>2</sup>   | moyennement adaptée | 100 m/min      | M        |
| Ti > 850 N/mm <sup>2</sup>     | moyennement adaptée | 50 m/min       | S        |
| Fonte GG(G)                    | adaptée             | 130 m/min      | K        |
| CuZn                           | moyennement adaptée | 150 m/min      | N        |
| Continue                       | adaptée             |                |          |
| av. arrosage max.              | adaptée             |                |          |
| à sec                          | moyennement adaptée |                |          |

