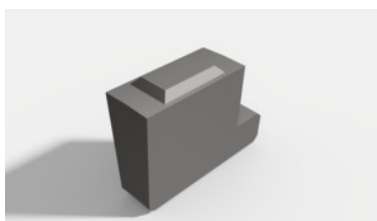




## Segment de caractères Hauteur écriture 3 mm, Caractère: L



### Données de commande

N° commande	291912 L
GTIN	4030741573309
Classe d'article	29I

### Description

**Exécution:**

Système élastique à segments interchangeables.

**Adapté(s) pour :**

Outil de marquage 291900.

**Recommandation(s):**

Pour protéger les segments interchangeables/jeux de caractères, un coffret est disponible sur demande sous le code article 291990\_Box.

**Remarque(s):**

Possibilité de monter au moins 26 segments.

Le nombre maximum de segments montés dépend de la largeur du caractère concerné.

Ø de rouleau: 45 mm

### Description technique

Caractère	L
Hauteur écriture	3 mm
Ø de rouleau	45 mm