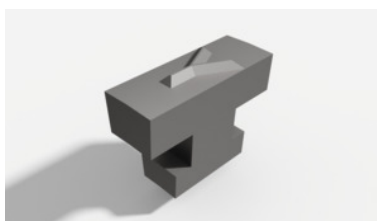




Segment de caractères Hauteur écriture 2 mm, Caractère: Y



Données de commande

N° commande	291950 Y
GTIN	4030741556500
Classe d'article	29H

Description

Exécution:

Système élastique à segments interchangeables. Flexible avec tige adaptable.

Avantage(s):

Marquage possible jusqu'au collet.

Adapté(s) pour :

Outil de marquage 291920 et 291925.

Recommandation(s):

Pour protéger les segments interchangeables/jeux de caractères, un coffret est disponible sur demande sous le code article 291990_Box.

Attention:

Tenir compte de la correspondance entre outils et segments.

Remarque(s):

Rouleau d'imprimerie de Ø 30 mm : Possibilité de monter au moins 17 segments.

Rouleau d'imprimerie de Ø 50 mm : Possibilité de monter au moins 29 segments.

Le nombre maximum de segments montés dépend de la largeur du caractère concerné.

Ø de rouleau: 30 mm

Description technique

Caractère	Y
Hauteur écriture	2 mm
Ø de rouleau	30 mm

Type de produit

Segment de caractères