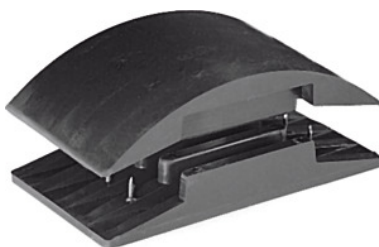




Bloc à poncer en caoutchouc



Données de commande

| | |
|------------------|---------------|
| N° commande | 557600 |
| GTIN | 2050001025272 |
| Classe d'article | 56Z |

Description

Exécution:

Bloc à poncer en caoutchouc noir en 2 pièces, forme maniable. Installation et serrage rapide de la toile abrasive qui est maintenue par une pointe métallique sécurisée.

Utilisation:

Pour le ponçage manuel et le polissage. Élastique et garde sa forme, même en cas d'utilisation dans des conditions humides.

Description technique

| | |
|-----------------|----------------|
| Largeur | 70 mm |
| Longueur | 130 mm |
| Hauteur | 33 mm |
| Type de produit | Blocs à poncer |