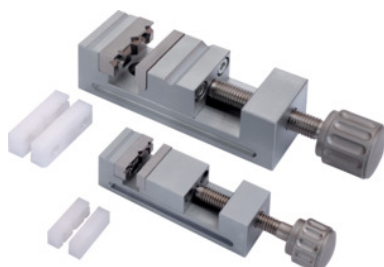




Étau de précision, Largeur mors A: 15mm



Données de commande

N° commande	494480 15
GTIN	4045197525406
Classe d'article	42L

Description

Exécution:

Étau de précision en exécution chromée dure (laiton) ou anodisée (aluminium). Idéal pour les petites pièces, p. ex. sur microscopes et projecteurs de profil ou avec des rugosimètres. Précision angulaire de 0,04 mm, mors de serrage interchangeables en acier inoxydable trempé et en plastique. Mors de serrage fixes avec prismes pour pièces cylindriques. Le prisme supplémentaire sur le mors de serrage fixe ainsi que les rainures sur les grands côtés augmentent les possibilités d'utilisation.

Description technique

Matériau étau	Laiton chromé dur
Hauteur totale c	15 mm
Longueur totale a	50 mm
Plage de serrage max. b	14,5 mm
Largeur mors A	15 mm
Hauteur mors C	6 mm
Largeur totale B	15 mm
Type de produit	Etaux de contrôle

