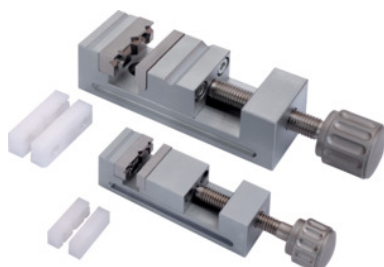




## Étau de précision, Largeur mors A: 35mm



### Données de commande

N° commande	494480 35
GTIN	4045197525420
Classe d'article	42L

### Description

#### Exécution:

Étau de précision en exécution chromée dure (laiton) ou anodisée (aluminium). Idéal pour les petites pièces, p. ex. sur microscopes et projecteurs de profil ou avec des rugosimètres. Précision angulaire de 0,04 mm, mors de serrage interchangeables en acier inoxydable trempé et en plastique. Mors de serrage fixes avec prismes pour pièces cylindriques. Le prisme supplémentaire sur le mors de serrage fixe ainsi que les rainures sur les grands côtés augmentent les possibilités d'utilisation.

### Description technique

Longueur totale a	100 mm
Plage de serrage max. b	34,5 mm
Matériau étau	Aluminium anodisé
Hauteur totale c	35 mm
Largeur mors A	35 mm
Hauteur mors C	14 mm
Largeur totale B	35 mm
Type de produit	Étaux de contrôle

