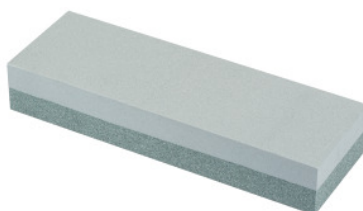


Pierre à affûter pour le carbure et la fonte, carbure de silicium(SiC) grossier / fin, Longueur×Largeur: 150X50mm



Données de commande

N° commande	558825 150X50
GTIN	4260496535189
Classe d'article	56Z

Description

Exécution:

Pierres d'affûtage combinées agglomérées à la céramique, degré de dureté O/P. Un côté grossier pour l'ébauche, un côté fin pour la finition.

Carbure de silicium dans un liant mi-dur. Face supérieure: SiC grain 280 / 320 (fin); face inférieure: SiC grain 100 (grossier).

Utilisation:

Pour l'ébavurage, le ponçage de finition d'inégalités, l'arrondissement d'arêtes.

Remarque(s):

Pierres à polir spéciales pour égalisation disponibles sur demande.

Description technique

Degré de finesse	grossier / fin
Longueur	150 mm
Grain	100
Grain	280 / 320
Largeur	50 mm
Hauteur	25 mm
Type de produit	Pierre à dresser

Données utilisateur

	Adéquation	V_c	Code ISO
Acier < 55 HRC	adaptée		
Acier < 60 HRC	adaptée		
Acier < 67 HRC	adaptée		
Carbure (HM)	adaptée		
INOX	adaptée		
Ti	adaptée		
Fonte GG(G)	adaptée		
CuZn	adaptée		
Plastique, PRFV	adaptée		
Pierre	moyennement adaptée		
av. arrosage max.	adaptée		
à sec	moyennement adaptée		