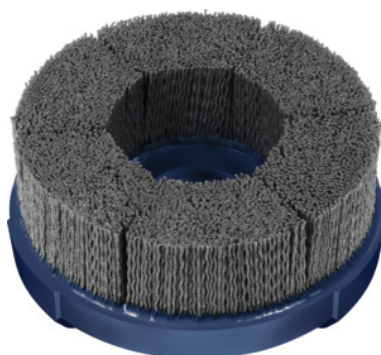


**Garant****Brosse centrale carbure de silicium (SiC), Ø 100 mm, Grain: 80****Données de commande**

N° commande	575012 80
GTIN	4045197892638
Classe d'article	51P

**Description****Exécution:**

Avec rainure longitudinale pour serrage sur mandrins porte-fraises (DIN 6357) et mandrins porte-fraises combinés (DIN 6358).

Brosses assiettes avec **garniture de soies abrasives très dense (garniture complète)** coulée dans le plateau en plastique. **Haute résistance à la déformation** grâce aux brosses au soutien mutuel multiple. Durée de vie très élevée.

Brosses en nylon à **granulométrie très élevée en carbure de silicium** pour utilisation universelle.

**Avantage(s):**

- **Finition de pièce directement après le processus d'usinage.**
- **Résultats reproductibles grâce au grain abrasif libéré en continu.**
- **Sécurité de processus grâce à une résistance à la déformation et une précision de forme élevées.**
- **Montage rapide et sûr sans accessoire supplémentaire.**
- **Très haute précision de concentricité.**

**Utilisation:**

Sur les **centres d'usinage CNC** et pour **utilisation dans robot**, de préférence en **rectification avec arrosage** avec lubrifiant. Usinage de pièces plates: **ébavurage précis, chanfreins d'arête, travaux de finition** après le fraisage, **finition de surface** de par ex. surfaces de contact et d'étanchéité.

**Remarque(s):**

Modèles spéciaux disponibles sur demande.

**Description technique**

Epaisseur des soies	1,2 mm
Grain	80
Degré de finesse	grossier
Avance	3000 - 5500 mm/min
Approche	0,8 (fin) – 1,5 (grossier) mm
Attribut des noms de produit	Ø 100 mm
Ø brosse D <sub>1</sub>	100 mm
Ø disque D <sub>2</sub>	106 mm
Abrasifs	Carbure de silicium (SiC)
Abréviation de l'abrasif	SiC
Ø surface de travail	100 mm
Ø alésage d <sub>1</sub>	22 avec rainure mm
Longueur de garnissage H <sub>1</sub>	35 mm
Vitesse de rotation recommandée	1400 - 1700 min <sup>-1</sup>
Vitesse de rotation max.	3500 min <sup>-1</sup>
Type de produit	Brosse centrale

**Données utilisateur**

	Adéquation	V <sub>c</sub>	Code ISO
Alu Mg	adapté		
Acier < 900 N/mm <sup>2</sup>	adapté		
Acier < 1400 N/mm <sup>2</sup>	moyennement adaptée		
Acier < 55 HRC	moyennement adapté		
Acier < 60 HRC	moyennement adapté		
INOX	moyennement adaptée		

Ti	moyennement adaptée
Fonte GG(G)	moyennement adapté
CuZn	adapté
Uni	adapté
av. arrosage max.	adapté
à sec	moyennement adapté

## Accessoires

Vis de serrage avec arros. int. Pour Ø mandrin 22 mm

575096 22