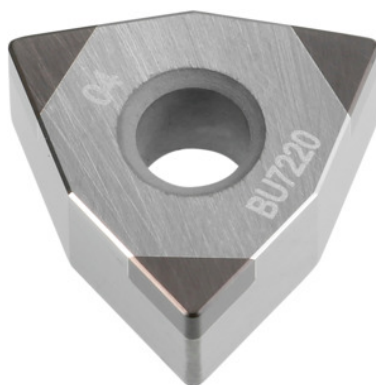


Garant**WNGA 060404, BU7220, Type d'arête de coupe: G**

Données de commande

N° commande	255469 G
GTIN	4045197895455
Classe d'article	21H

Description

Exécution:

3 dents.

Description:

Nouvelle nuance CBN combinant de manière équilibrée résistance à l'usure et résistance à la rupture pour une utilisation universelle dans l'acier trempé jusqu'à 67 HRC en association avec une version spéciale. Pour une utilisation tant en coupe continue qu'en coupe légèrement et fortement intermittente.

Nuance: BU7220

Type d'arête de coupe: G

Prof. coupe a_p : 0,05 - 0,2 mm

Avance f: 0,05 - 0,15 mm/tr

Vitesse de coupe v_c Application principale: 90 - 140 m/min

Description technique

Rayon d'angle	0,4 mm
Type d'arête de coupe	G
Nuance	BU7220

Avance f	0,05 - 0,15 mm/tr
Prof. coupe a_p	0,05 - 0,2 mm
Type d'outils	CBN
Vitesse de coupe v_c Application principale	90 - 140 m/min
Classement finition/ébauche	Ebauche-Finition
Condition de coupe	Fortement intermittente
Condition de coupe	Légèrement intermittente
Condition de coupe	Continue
Code ISO plaquette	WNGA 060404
Nombre de changements/dents	3
Attribut des noms de produit	BU7220
Type de produit	Plaquette pour tournage

Données utilisateur

	Adéquation	V_c	Code ISO
Acier < 55 HRC	adaptée		
Acier < 60 HRC	adaptée		
Acier < 67 HRC	adaptée		
Continue	adaptée		
Irrégulière	adaptée		
Interrompue	adaptée		
à sec	adaptée		