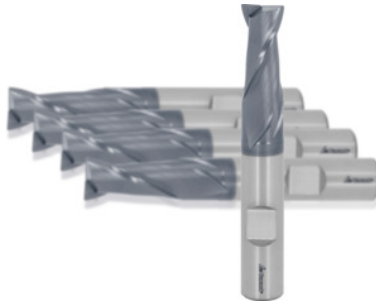


Garant**Pack promotionnel Fraise carbure monobloc, 5 pièces****Données de commande**

N° commande	GG1308 2,8
GTIN	4045197906250
Classe d'article	GGN

Description**Exécution:**

Cotes similaires à **DIN 6527**.

Revêtement perfectionné pour l'utilisation universelle dans l'acier et la fonte.

Comme 201308.

Description technique

Tolérance Ø nominal	e8
Nombre de dents Z	2
Longueur de col L ₁ avec détalonnage	15 mm
Ø dents D _c	2,8 mm
Direction de l'approche	Horizontal, oblique et vertical
Avance f _z pour le dressage dans l'acier < 750 N/mm ²	0,011 mm
Ø de détalonnage D ₁	2,7 mm
Longueur de coupe L _c	8 mm
Avance f _z pour le rainurage dans l'acier < 750 N/mm ²	0,01 mm

Fiche technique

Type de queue	HB
Longueur totale L	57 mm
Largeur du chanfrein de bec à 45°	0,1 mm
Ø queue D _s	6 mm
Angle d'hélice	30 degré
Sommaire	5
Revêtement	AlCrN
Type d'outils	Carbure monobloc
Norme	DIN 6527
Type	N
Largeur de passe a _e pour le fraisage	0,3×D pour le dressage
Largeur de passe a _e pour le fraisage	Profondeur de coupe rainure pleine 1×D
Type de produit	Fraise à dresser

Données utilisateur

	Adéquation	V _c	Code ISO
Alu (à copeaux courts)	moyennement adaptée	280 m/min	N
Alu > 10% Si	moyennement adaptée	200 m/min	N
Acier < 500 N/mm ²	adaptée	120 m/min	P
Acier < 750 N/mm ²	adaptée	110 m/min	P
Acier < 900 N/mm ²	adaptée	100 m/min	P
Acier < 1100 N/mm ²	adaptée	70 m/min	P
Acier < 1400 N/mm ²	moyennement adaptée	60 m/min	P
INOX < 900 N/mm ²	adaptée	70 m/min	M
INOX > 900 N/mm ²	moyennement adaptée	50 m/min	M
Fonte GG(G)	adaptée	90 m/min	K
Uni	adaptée		
av. arrosage max.	adaptée		

av. arrosage min.	adaptée
à sec	moyennement adaptée
Air	adaptée

#Produits adaptés

<https://www.hoffmann-group.com/FR/fr/hom/p/GG1308-2,8>