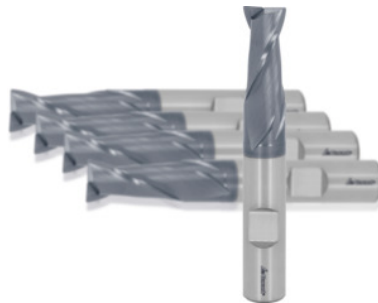


Garant

Pack promotionnel Fraise carbure monobloc, 5 pièces



Données de commande

N° commande	GG1308 9
GTIN	4045197906380
Classe d'article	GGN

Description

Exécution:

Cotes similaires à **DIN 6527**.

Revêtement perfectionné pour l'utilisation universelle dans l'acier et la fonte.

Comme 201308.

Description technique

Ø queue D_s	10 mm
Largeur du chanfrein de bec à 45°	0,3 mm
Longueur de col L_1 avec détalonnage	32 mm
Avance f_z pour le rainurage dans l'acier < 750 N/mm ²	0,05 mm
Ø dents D_c	9 mm
Ø de détalonnage D_1	8,8 mm
Longueur totale L	72 mm
Avance f_z pour le dressage dans l'acier < 750 N/mm ²	0,08 mm
Nombre de dents Z	2

Fiche technique

Longueur de coupe L_c	19 mm
Tolérance Ø nominal	e8
Direction de l'approche	Horizontal, oblique et vertical
Angle d'hélice	30 degré
Sommaire	5
Revêtement	AlCrN
Type d'outils	Carbure monobloc
Norme	DIN 6527
Type	N
Largeur de passe a_e pour le fraisage	0,3×D pour le dressage
Largeur de passe a_e pour le fraisage	Profondeur de coupe rainure pleine 1×D
Type de produit	Fraise à dresser

Données utilisateur

	Adéquation	V_c	Code ISO
Alu (à copeaux courts)	moyennement adaptée	280 m/min	N
Alu > 10% Si	moyennement adaptée	200 m/min	N
Acier < 500 N/mm ²	adaptée	120 m/min	P
Acier < 750 N/mm ²	adaptée	110 m/min	P
Acier < 900 N/mm ²	adaptée	100 m/min	P
Acier < 1100 N/mm ²	adaptée	70 m/min	P
Acier < 1400 N/mm ²	moyennement adaptée	60 m/min	P
INOX < 900 N/mm ²	adaptée	70 m/min	M
INOX > 900 N/mm ²	moyennement adaptée	50 m/min	M
Fonte GG(G)	adaptée	90 m/min	K
Uni	adaptée		
av. arrosage max.	adaptée		
av. arrosage min.	adaptée		

à sec	moyennement adaptée
Air	adaptée
#Produits adaptés	
https://www.hoffmann-group.com/FR/fr/hom/p/GG1308-9	