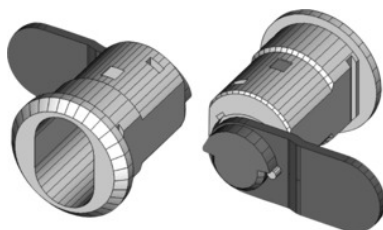




Logement de cylindre 225-010-5 sans barillet extractible



Données de commande

N° commande	914200
GTIN	2050000977596
Classe d'article	93B

Description

Exécution:

Patte de fermeture, longueur 39 mm, largeur 15,5 mm, coudée sur 1 mm, course du levier de fermeture 180°.

Adapté(s) pour:

Portes de tous les établis KÖGL de l'année de construction mi-2000 à mi-2008. **Exception:** pas pour les portes des établis 931500 (logements de cylindre 914201) ni pour les établis HOLEX 934100 – 934170 (logements de cylindre 914202).

Livraison:

Logements de cylindre complets avec patte de fermeture et écrous de fixation.

Remarque(s):

Dans les portes des établis KOMPAKT (930950; 931000; 931400; 931600; 931700; 931800); montage des logements de cylindre 914200 également après mi-2008.

Description technique

Evidement pour forme de barillet	oui
Adapté pour	Portes de tous les établis KÖGL
Longueur patte de fermeture	39 mm
Possibilité de montage de barillets extractibles de fermetures combinées HO	oui

Ne convient pas pour	Portes des établis 931500 ; 934100 – 934170
Possibilité de montage direct par emboîtement du barillet extractible	oui
Type de fermeture	Logement pour serrure à cylindre
Course du levier de fermeture	180 degré
Largeur patte de fermeture	15,5 mm
Pour équipements d'atelier jusqu'à l'année de construction	Mi-2008
Forme patte de fermeture	coudée 1 mm
Barillet extractible non fourni	oui
Matériel de montage fourni	oui
Matériau douille	Laiton
Pour équipements d'atelier à partir de l'année de construction	Mi-2000
Possibilité de remplacement du barillet extractible	oui
Type de produit	Logements de barillet extracible