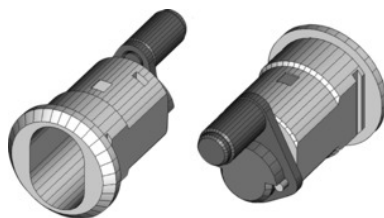




Logement de cylindre 225-010-9 sans barillet extractible



Données de commande

N° commande	914202
GTIN	2050000977619
Classe d'article	93B

Description

Exécution:

Arceau de fermeture avec Ø goujon 8 mm, course de levage de fermeture 180°.

Adapté(s) pour :

Etablis HOLEX 934100 – 934170 à partir de l'année de construction mi-2000.

Etablis HOLEX 929500 – 929570 à partir de l'année de construction mi-2019.

Livraison:

Logements de cylindre complets avec goujon de fermeture et écrous de fixation.

Description technique

Course du levier de fermeture	180 degré
Pour équipements d'atelier à partir de l'année de construction	Mi-2000
Matériel de montage fourni	oui
Matériau douille	Laiton
Possibilité de remplacement du barillet extractible	oui
Evidement pour forme de barillet	oui
Possibilité de montage de barillets extractibles de fermetures combinées HO	oui

Type de fermeture	Logement pour serrure à cylindre
Ø goujon	8 mm
Barillet extractible non fourni	oui
Adapté pour	Etablis HOLEX 934100 – 934170
Possibilité de montage direct par emboîtement du barillet extractible	oui
Type de produit	Logements de barillet extracible