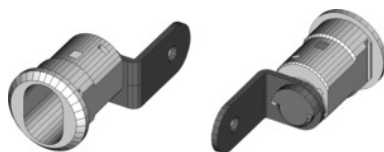




Logement de cylindre 225-010-40 sans barillet extractible



Données de commande

N° commande	914207
GTIN	2050000977657
Classe d'article	93B

Description

Exécution:

Patte de fermeture coudée, longueur 30,5 mm, largeur 15,5 mm, course du levier de fermeture 180°.

Adapté(s) pour:

Tous les caissons de tiroirs des établis, postes de travail modulaires, tables de travail, armoires à outils et armoires roulantes des références 920000 – 920130 et 932000 – 933427; 933500, 933720 – 933900 et 934800 – 934830 de l'année de construction mi-2000 à mi-2008.

Exception: pas pour les portes des références ci-dessus (logements de cylindre 914200) ni pour les tiroirs grande largeur des établis 932600 (logements de cylindre 914203 depuis août 2006).

Livraison:

Logements de cylindre complets avec patte de fermeture et écrous de fixation.

Description technique

Course du levier de fermeture	180 degré
Ne convient pas pour	Portes de la plage de numéros caissons de tiroirs
Possibilité de montage direct par emboîtement du barillet extractible	oui
Matériau douille	Laiton
Pour équipements d'atelier à partir de l'année de construction	Mi-2000

Pour équipements d'atelier jusqu'à l'année de construction	Mi-2008
Largeur patte de fermeture	15,5 mm
Barillet extractible non fourni	oui
Forme patte de fermeture	courbée
Adapté pour	Caissons de tiroirs groupes 92, 93
Possibilité de remplacement du barillet extractible	oui
Type de fermeture	Logement pour serrure à cylindre
Longueur patte de fermeture	30,5 mm
Evidement pour forme de barillet	oui
Matériel de montage fourni	oui
Possibilité de montage de barillets extractibles de fermetures combinées HO	oui
Type de produit	Logements de barillet extracible