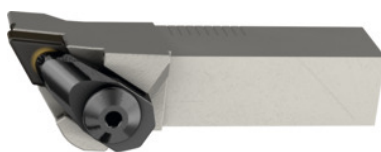


**Garant**
**Porte-outils à bride eco, court, à gauche, Carré / plaquette: 16/11 mm**

**Données de commande**

N° commande	250615 16/11
GTIN	4045197927323
Classe d'article	21U

**Description**
**Exécution:**

Avec arrosage directement sur l'arête de coupe. Grâce à l'arrosage via les gicleurs de précision, la contrainte thermique est réduite de manière ciblée et efficace, le jet de lubrifiant étant dirigé de manière optimale entre le copeau et l'arête de coupe. Permet d'augmenter la productivité, d'allonger la durée de vie et d'accroître la sécurité de process.

**Remarque(s):**

Apport de lubrifiant uniquement possible en association avec les porte-outils GARANT eco 319001 – 319886 ou pour une longueur de queue < 125 mm supplémentaire 317900.

Arrosage interne: oui

Code ISO porte-outils: DDJNR/L 1616X11

Plaquette adaptée: DN.. 1104..

Largeur fonctionnelle L<sub>4</sub>: 22 mm

Longueur de tête L<sub>1</sub>: 33 mm

Longueur totale L: 81 mm

Sous-plaquette: 269007 1

**Description technique**

Taille plaquette	11 mm
Vis pour sous-plaquette	259027 3
Longueur de tête L <sub>1</sub>	33 mm
Longueur totale L	81 mm
Largeur fonctionnelle L <sub>4</sub>	22 mm

Taille de queue	16 mm
Bride, vis, ressort	259036 8
Sous-plaquette	269007 1
Plaquette adaptée	DN.. 1104..
Code ISO porte-outils	DDJNR/L 1616X11
Série	Eco
Type d'utilisation	à gauche
Norme	DIN ISO 5610
Arrosage interne	oui
Angle d'attaque $\kappa$	93 degré
Utilisation	Dressage
Utilisation	Tournage longitudinal extérieur
Type de produit	Porte-outils à vis

## Accessoires

Tournevis dynamométrique avec vernier, porte-lames Couple maximal 500 cNm	659906 500
PrecisionBit pour Torx <sup>®</sup> , 1/4 pouce E 6,3 Profil Torx <sup>®</sup> TX15	674248 TX15