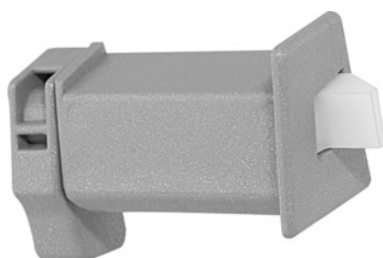


**Garant****Déverrouillage individuel de tiroir****Données de commande**

|                  |               |
|------------------|---------------|
| N° commande      | 949605        |
| GTIN             | 4045197333049 |
| Classe d'article | 91H           |

**Description****Exécution:**

Pour les armoires à tiroirs mobiles (p. ex. armoires roulantes 942946), chaque tiroir doit être pourvu d'un déverrouillage individuel pour des raisons de sécurité. Les tiroirs se verrouillent alors automatiquement dès leur fermeture, évitant ainsi toute ouverture pendant le transport.

**Adapté(s) pour:**

Tiroirs à partir de l'année de construction mi-2000.

Tiroirs des armoires roulantes 942835, 942946, 942997, 943225, 943227, 943506, 943720, 943890.

**Description technique**

|   |                |
|---|----------------|
| Embout avec verrouillage supplémentaire         | oui            |
| Pour armoires à roulettes                       | oui            |
| Pour séries à partir de l'année de construction | Mi-2000        |
| Type de produit                                 | Déverrouillage |