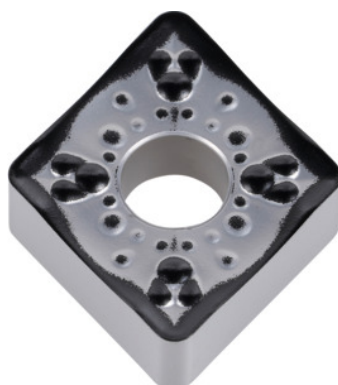


**Garant**
**CNMM 120416, Nuance: HB7140-1**


### Données de commande

|                  |                 |
|------------------|-----------------|
| N° commande      | 250455 HB7140-1 |
| GTIN             | 4045197928061   |
| Classe d'article | 21G             |

### Description

CNMM 120416 HB7140-1 Nuance: HB7140-1

Brise-copeaux: VR

 Prof. coupe  $a_p$ : 2 - 8 mm

Avance f: 0,2 - 0,8 mm/tr

 Vitesse de coupe  $v_c$  Application principale: 40 - 180 m/min

### Description technique

|   |                          |
|---|--------------------------|
| Nuance  | HB7140-1                 |
| Avance f                                      | 0,2 - 0,8 mm/tr          |
| Prof. coupe $a_p$                             | 2 - 8 mm                 |
| Condition de coupe                            | Légèrement intermittente |
| Vitesse de coupe $v_c$ Application principale | 40 - 180 m/min           |
| Application principale                        | M                        |
| Classement finition/ébauche                   | Finition                 |

|                             |                         |
|-----------------------------|-------------------------|
| Rayon d'angle               | 1,6 mm                  |
| Type d'outils               | Carbure                 |
| Brise-copeaux               | VR                      |
| Code ISO plaquette          | CNMM 120416             |
| Nombre de changements/dents | 4                       |
| Type de produit             | Plaquette pour tournage |