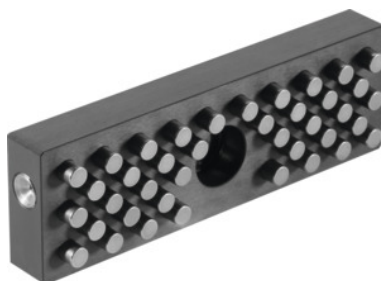


Garant**Mors avec tiges de positionnement, pour largeur mors: 125mm****Données de commande**

N° commande	362627 125
GTIN	4045197928283
Classe d'article	31S

Description**Exécution:**

- **Acier trempé, nitruration en bain de sels (Tenifer) / en phase gazeuse (tolérance $\pm 0,01$ mm).**
- **Montage simple sur l'étau.**
- **Insertion mécanique des tiges.**
- **Commande d'air comprimé par les clapets des deux côtés.**
- **Aucune différence entre les mors fixes et mobiles.**
- **Une pression d'air de 5,5 bars est nécessaire**

Utilisation:

Changement d'outils rapide pour différents traitements.

- **Fixation rapide et totalement répétable.**
- **Manipulation fastidieuse de plaques d'appui superflue.**

Adapté(s) pour:

CN GARANT 360510; 360465; 361290.

HOLEX 362010.

Allmatic 360405; 360600; 360605; 361180; 361202; 361302; 361304; 362250; 362350 ainsi qu'avec les mors de serrage 361400 – 361620.

Livraison:

Avec 1 vis de fixation.

Description technique

Pour code couleur	Titan2/TitanSense
Pour code couleur	TC
Pour code couleur	HD-HOLEX
Pour code couleur	HD-Allmatic
Pour code couleur	LC-GARANT
Pour code couleur	LCV125G
Pour code couleur	HiPo
Pour code couleur	LC
Pour code couleur	NC8
Type de produit	Mors pour étaux

Accessoires

Goupilles de rechange, 10 pièces Type 1	362629 1
---	----------