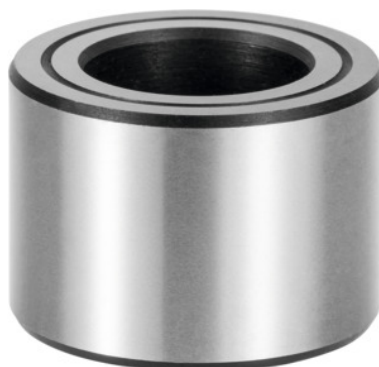


Garant**Douille flottante, Type x longueur l1: 16X25mm****Données de commande**

N° commande	370109 16X25
GTIN	4045197949516
Classe d'article	31E

Description**Utilisation:**

Deux douilles concentriques et deux douilles flottantes sont montées dans le plateau à serrer afin d'obtenir une précision de répétabilité optimale.

Matière(s):

Acier de cémentation

Remarque(s):

Contrainte appliquée à l'alésage, hauteur $\pm 0,05$ mm et \varnothing H7.

Description technique

$\varnothing d_2$ n6	25 mm
$\varnothing d_1$	16,8 mm
Type de produit	Douille