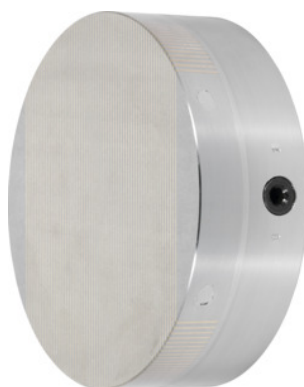




Plateau à aimant permanent, avec pas polaire parallèle, Ø mandrin: 300mm



Données de commande

N° commande	380776 300
GTIN	2050001943675
Classe d'article	33S

Description

Exécution:

Puissant système magnétique avec aimants en **néodyme** et profondeur de champ magnétique faible. Force magnétique **réglable progressivement**.

Utilisation:

Pour travaux de rectification et de tournage.

Pour le serrage de pièces minces et de petite à moyenne taille.

Remarque(s):

Possibilité d'intégrer un trou de centrage «J».

Description technique

Profondeur du champ magnétique	8 mm
Poids	31 kg
Ø mandrin	300 mm
Tolérance hauteur	0 / -1 mm
Prof. centrage	4 mm

Hauteur	62 mm
Filetage Ø	4×M8
Ø cercle trous	227 mm
Trou de centrage possible J	300×5 mm
Pas polaire parallèle	1,9 mm
Usure de la plaque polaire	5 mm
Ø centrage	250 mm
Force d'attraction nominale	100 N/cm ²
Type de produit	Plateau à aimant permanent