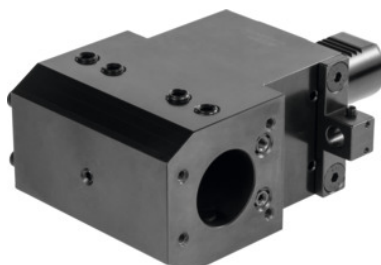


**Double porte-outils combiné pour barres d'alésage, Type: D30-32-100****Données de commande**

N° commande	319735 D30-32-100
GTIN	2050001945754
Classe d'article	33E

Description**Exécution:**

Pour utilisation sur les tours CNC DMG Gildemeister CTX à tourelle revolver. Porte-outils combiné avec possibilité d'arrosage interne et externe.

Utilisation:

Pour le serrage de barres d'alésage.

Adapté(s) pour:

DMG Gildemeister CTX.

Livraison:

Avec **pion de position standard** pour l'alignement.

Description technique

Taille VDI	30
l_1	125 mm
h_1	64 mm
Refroidissement	interne / externe
b_2	59 mm
b_1	64 mm

x	100 mm
Type de produit	Porte-outils