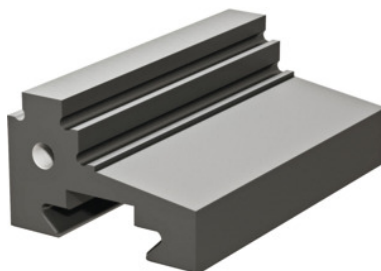




Mors rapportés lisse, Type: 100



Données de commande

N° commande	361260 100
GTIN	4250364403108
Classe d'article	34A

Description

Exécution:

Surface d'appui de 3,5 mm, hauteur de serrage de 5 mm.

Adapté(s) pour:

Etau 5 axes TeleCentric 361255

Description technique

Pour code couleur	TeleCentric
Largeur mors b	70 mm
Hauteur h ₁	27,1 mm
b ₁	100 mm
Type de produit	Mors pour étaux