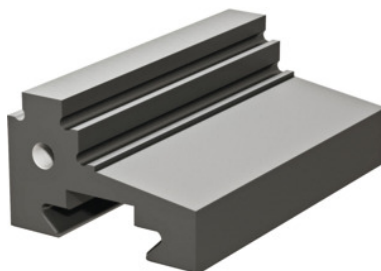




Mors rapportés lisse, Type: 70



Données de commande

N° commande	361260 70
GTIN	4250364403078
Classe d'article	34A

Description

Exécution:

Surface d'appui de 3,5 mm, hauteur de serrage de 5 mm.

Adapté(s) pour:

Etau 5 axes TeleCentric 361255

Description technique

Pour code couleur	TeleCentric
Hauteur h_1	27,1 mm
Largeur mors b	70 mm
b_1	70 mm
Type de produit	Mors pour étaux