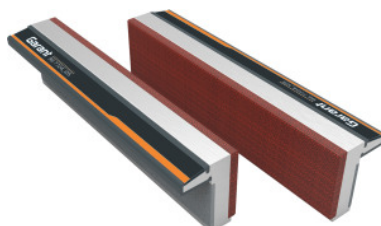


**Garant**

**Paire de mors d'étau magnétiques alu. / revêtement fibres, lisses, Largeur des mors: 100mm**

**Données de commande**

N° commande	967724 100
GTIN	4045197974372
Classe d'article	97G

**Description****Exécution:**

Mors d'étau en **aluminium** extrudé. Avec aimants permanents intégrés, pour tous types d'étaux, avec largeur de mors correspondante. Force de serrage exceptionnelle grâce à la grande surface magnétique.

Surfaces de serrage avec **revêtement lisse en fibres.**

**Adapté(s) pour:**

Tous modèles d'étau.

**Remarque(s):**

Nouveau modèle avec force de serrage 50% supérieure.

**Description technique**

Type de fixation	Aimant permanent
Type de surface de serrage	lisse
Matière	Aluminium / revêtement fibres
Largeur mors	100 mm
Type de produit	Mors pour étaux

