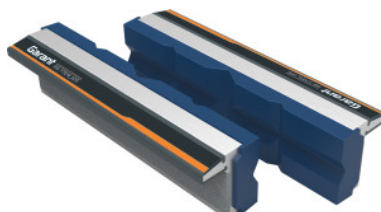


**Garant****Paire de mors d'étau magnétiques polyuréthane, prisme, Largeur des mors: 125mm****Données de commande**

N° commande	967729 125
GTIN	4045197974693
Classe d'article	97G

**Description****Exécution:**

Mors d'étau en **aluminium** extrudé. Avec aimants permanents intégrés, pour tous types d'étaux, avec largeur de mors correspondante. Force de serrage exceptionnelle grâce à la grande surface magnétique.

Surfaces de serrage **en polyuréthane**, surfaces de serrage **prismatiques**.

**Adapté(s) pour:**

Tous modèles d'étau.

**Remarque(s):**

Nouveau modèle avec force de serrage 50% supérieure.

**Description technique**

Type de fixation	Aimant permanent
Type de surface de serrage	Vés
Matière	Polyuréthane
Largeur mors	125 mm
Type de produit	Mors pour étaux

