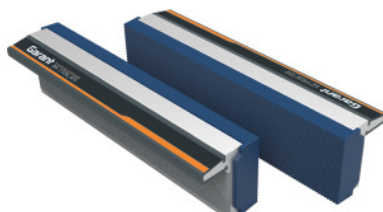


Garant**Paire de mors d'étau magnétiques polyuréthane, striés, Largeur des mors: 150mm****Données de commande**

N° commande	967728 150
GTIN	4045197974655
Classe d'article	97G

Description**Exécution:**

Mors d'étau en **aluminium** extrudé. Avec aimants permanents intégrés, pour tous types d'étaux, avec largeur de mors correspondante. Force de serrage exceptionnelle grâce à la grande surface magnétique.

Surfaces de serrage en **polyuréthane** (élastique, donc, aucune déformation permanente), surfaces de serrage avec **cannelures fines**.

Adapté(s) pour:

Tous modèles d'étau.

Remarque(s):

Nouveau modèle avec force de serrage 50% supérieure.

Description technique

Largeur mors	150 mm
Type de surface de serrage	Cannelures fines
Type de fixation	Aimant permanent
Type de produit	Mors pour étaux

