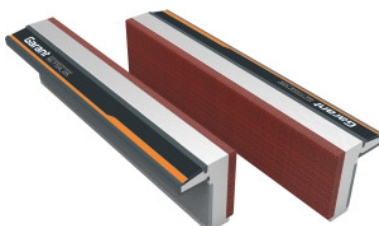


Garant**Paire de mors d'étau magnétiques alu. / revêtement fibres, lisses, Largeur des mors: 160mm**

Données de commande

N° commande	967724 160
GTIN	4045197974471
Classe d'article	97G

Description

Exécution:

Mors d'étau en **aluminium** extrudé. Avec aimants permanents intégrés, pour tous types d'étaux, avec largeur de mors correspondante. Force de serrage exceptionnelle grâce à la grande surface magnétique.

Surfaces de serrage avec **revêtement lisse en fibres**.

Adapté(s) pour:

Tous modèles d'étau.

Remarque(s):

Nouveau modèle avec force de serrage 50% supérieure.

Description technique

Largeur mors	160 mm
Type de fixation	Aimant permanent
Matière	Aluminium / revêtement fibres
Type de surface de serrage	lisse
Type de produit	Mors pour étaux

