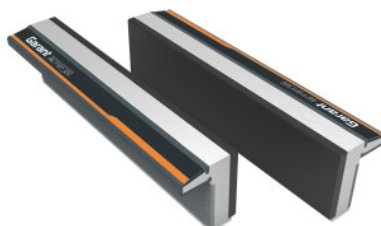


Garant**Paire de mors d'étau magnétiques caoutchouc, lisses, Largeur des mors: 100mm****Données de commande**

N° commande	967727 100
GTIN	4045197974556
Classe d'article	97G

Description**Exécution:**

Mors d'étau en **aluminium** extrudé. Avec aimants permanents intégrés, pour tous types d'étaux, avec largeur de mors correspondante. Force de serrage exceptionnelle grâce à la grande surface magnétique.

Surfaces de serrage avec **revêtement lisse en caoutchouc**.

Adapté(s) pour:

Tous modèles d'étau.

Remarque(s):

Nouveau modèle avec force de serrage 50% supérieure.

Description technique

Type de surface de serrage	lisse
Type de fixation	Aimant permanent
Matière	Aluminium / revêtement en caoutchouc
Largeur mors	100 mm
Type de produit	Mors pour étaux

