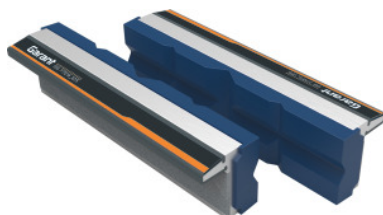


Garant**Paire de mors d'étau magnétiques polyuréthane, prisme, Largeur des mors: 100mm****Données de commande**

N° commande	967729 100
GTIN	4045197974679
Classe d'article	97G

Description**Exécution:**

Mors d'étau en **aluminium** extrudé. Avec aimants permanents intégrés, pour tous types d'étaux, avec largeur de mors correspondante. Force de serrage exceptionnelle grâce à la grande surface magnétique.

Surfaces de serrage **en polyuréthane**, surfaces de serrage **prismatiques**.

Adapté(s) pour:

Tous modèles d'étau.

Remarque(s):

Nouveau modèle avec force de serrage 50% supérieure.

Description technique

Matière	Polyuréthane
Type de fixation	Aimant permanent
Type de surface de serrage	Vés
Largeur mors	100 mm
Type de produit	Mors pour étaux

