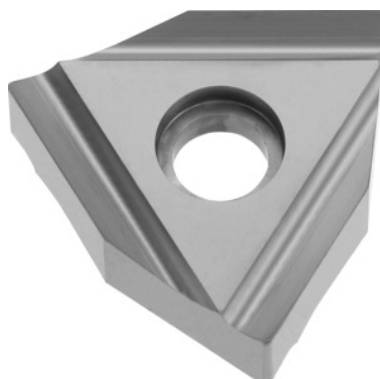


 KOMET

WNHX 100404 à droite, W04, Nuance: P25

Données de commande

N° commande	268891 P25
GTIN	4047109072749
Classe d'article	24T

Description

WNHX 100404 à droite P25 Nuance: P25

Brise-copeaux: G18

Prof. coupe a_p : 0,5 - 1,5 mm

Avance f: 0,05 - 0,25 mm/tr

Vitesse de coupe v_c Application principale: 120 - 300 m/min

Vitesse de coupe v_c Application secondaire: 100 - 180 m/min

Description technique

Application secondaire	M
Brise-copeaux	G18
Nuance	P25
Condition de coupe	Légèrement intermittente
Vitesse de coupe v_c Application principale	120 - 300 m/min
Type d'outils	Carbure
Rayon d'angle	0,4 mm

Vitesse de coupe v_c Application secondaire	100 - 180 m/min
Classement finition/ébauche	Finition
Application principale	P
Avance f	0,05 - 0,25 mm/tr
Prof. coupe a_p	0,5 - 1,5 mm
Revêtement	revêtu
Code ISO plaquette	WNHX 100404 R
Nombre de changements/dents	3
Attribut des noms de produit	W04
Angle de coupe	18 degré
Type de produit	Plaquette pour tournage