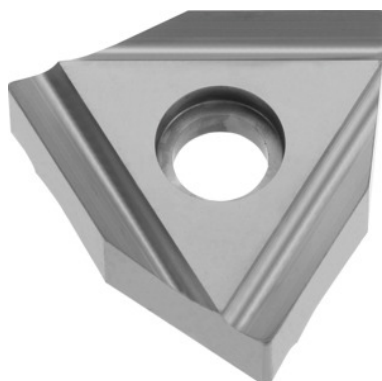



WNHX 120606 à droite, W04, Nuance: P25

Données de commande

N° commande	268892 P25
GTIN	4047109057678
Classe d'article	24T

Description

WNHX 120606 à droite P25 Nuance: P25

Prof. coupe a_p : 0,5 - 1,5 mm

Avance f : 0,05 - 0,25 mm/tr

Vitesse de coupe v_c Application principale: 120 - 300 m/min

Vitesse de coupe v_c Application secondaire: 100 - 180 m/min

Description technique

Rayon d'angle	0,6 mm
Vitesse de coupe v_c Application secondaire	100 - 180 m/min
Application principale	P
Prof. coupe a_p	0,5 - 1,5 mm
Nuance	P25
Vitesse de coupe v_c Application principale	120 - 300 m/min
Condition de coupe	Légèrement intermittente
Application secondaire	M

Avance f	0,05 - 0,25 mm/tr
Code ISO plaquette	WNHX 120606 R
Nombre de changements/dents	3
Attribut des noms de produit	W04
Angle de coupe	18 degré
Type de produit	Plaquette pour tournage