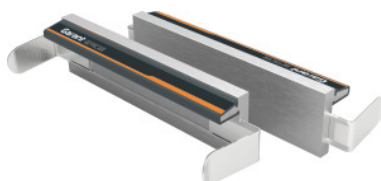


Garant**Paire de mors d'étau en alliage léger avec ressorts de préhension, Largeur des mors: 160mm**

Données de commande

N° commande	967711 160
GTIN	4045197978868
Classe d'article	97G

Description

Exécution:

En alliage léger; matériau du corps pressé, avec ressorts de préhension latéraux, surfaces de serrage lisses.

Adapté(s) pour:

Tous modèles d'étau.

Description technique

Type de fixation	fixation sans outil
Matière	Métal léger
Largeur mors	160 mm
Type de surface de serrage	lisse
Type de produit	Mors pour étaux