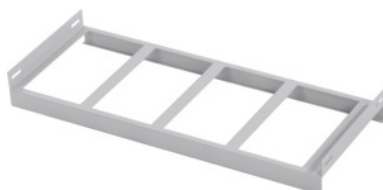


**Garant****Rail porteur pour porte-outils Tool-UNIT, Largeur: 452mm****Données de commande**

|                  |               |
|------------------|---------------|
| N° commande      | 970110 452    |
| GTIN             | 4045197489418 |
| Classe d'article | 91L           |

**Description****Exécution:**

En tôle d'acier, pour fixation de porte-outils GARANT Tool-UNIT 971000. Montage possible suivant **inclinaison de 0° / 20° / 45°**.

**Adapté(s) pour:****Largeur 452 mm:**

Chariots de transport 970011; 970016 chacun dans la réf. 452/A; chariots de transport CNC 970041; 970046 chacun dans la réf. 452; présentoirs 970505 réf. 0.

**Largeur 627 mm:**

Chariots de transport 970011; 970016 chacun dans la réf. 627/A; 627/B; chariots de transport CNC 970041; 970046 chacun dans la réf. 627.

**Livraison:**

Sans porte-outils Tool-UNIT. A commander séparément sous le code art. 971000.

**Coloris:**

Gris clair RAL 7035, revêtement par poudre.

**Description technique**

|                                  |        |
|----------------------------------|--------|
| Nombre de porte-outils Tool-UNIT | 3      |
| Largeur                          | 452 mm |
| Profondeur                       | 250 mm |
| Hauteur                          | 55 mm  |

Couleurs disponibles

RAL 9002, 7035, 7005, 7016, 6011,  
5018, 5012, 5011, 5005, 3003

Type de produit

Système de porte-outils CNC