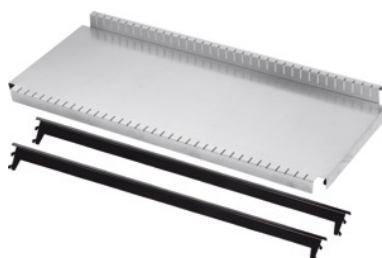


**Garant**

## Tablette galvanisée avec paire de traverses



### Données de commande

|                  |               |
|------------------|---------------|
| N° commande      | 990430        |
| GTIN             | 4045197517913 |
| Classe d'article | 911           |

### Description

#### Exécution:

Traverses à fixer dans les échelles. Les tablettes galvanisées sont posées sur les paires de traverses. Les tablettes sont pourvues d'une **barre de butée chanfreinée**, de sorte qu'aucun objet ne peut glisser derrière.

#### Utilisation:

Pour rayonnages de base et d'appoint 990400 et 990405, pour échelles 990420.

#### Coloris:

Paire de traverses **toujours** en gris anthracite RAL 7016, **revêtement par poudre**.

Matière: galvanisé

Largeur: 946 mm

Profondeur: 320 mm

### Description technique

|  |                 |
|--|-----------------|
| Barre de butée                                 | oui             |
| Largeur  | 946 mm          |
| Profondeur                                     | 320 mm          |
| Tablette fendue (pour accueillir des cloisons) | oui             |
| Pour rayonnages à dossiers                     | 990400 – 990405 |
| Type de fixation des tablettes                 | Traverse        |

|  |                       |
|--|-----------------------|
| Exécution tablette   | Tablette fendue       |
| Exécution tablette   | Tablette fixe         |
| Exécution tablette   | Tablette droite       |
| Domaine d'utilisation  | Rayonnages à dossiers |
| Charge admissible de la tablette / Charge maximale par casier répartie sur la surface (sur le métal) | 120 kg                |
| Epaisseur de la tablette   | 38 mm                 |
| Matière  | galvanisé             |
| Type de produit  | Tablette              |