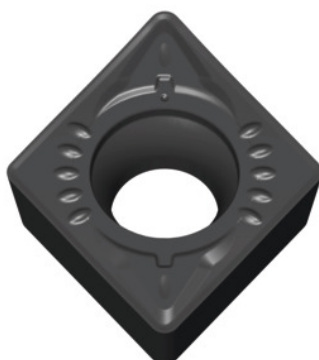


Garant
CC. T 120408, Nuance: HB7210-1


Données de commande

N° commande	260160 HB7210-1
GTIN	4062406059224
Classe d'article	21G

Description

CC. T 120408 HB7210-1 Nuance: HB7210-1

Brise-copeaux: GM

Tolérance: M

Prof. coupe a_p : 0,2 - 2,5 mm

Avance f : 0,1 - 0,25 mm/tr

Vitesse de coupe v_c Application principale: 100 - 450 m/min

Description technique

Application principale	K
Condition de coupe	Légèrement intermittente
Classement finition/ébauche	Ebauche-Finition
Avance f	0,1 - 0,25 mm/tr
Rayon d'angle	0,8 mm
Vitesse de coupe v_c Application principale	100 - 450 m/min

Brise-copeaux	GM
Prof. coupe a_p	0,2 - 2,5 mm
Nuance	HB7210-1
Type d'outils	Carbure
Revêtement	TiCN
Code ISO plaquette	CCMT 120408
Nombre de changements/dents	2
Tolérance	M
Type de produit	Plaquette pour tournage